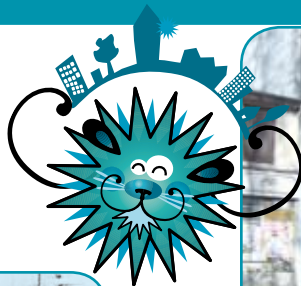


# Place Voltaire

## Place aux terrasses



La place Voltaire comme vous ne la verrez plus



Sous les platanes : les terrasses

« C'est une très belle place » reconnaît Valérie Marchand, Chef de Projet au Grand Lyon. « Les platanes qui bordent la place, aussi hauts que les façades, forment une voûte au-dessus de la place, créent ainsi des jeux d'ombres et amènent de la douceur ». Avec son ambiance particulière, l'endroit offre un havre de paix aux passants installés sur une des terrasses, dès qu'un rayon de soleil le permet.

Mais la dernière refonte de la place remonte déjà aux années 80, il est temps qu'elle se refasse une beauté. « Nous avons néanmoins constaté plusieurs problèmes » poursuit la Chef de Projet. « Aujourd'hui, il y a un creux au milieu de la place, ce qui complique la circulation des piétons. Les gens se tordent les chevilles en descendant ». Toute la place sera alors mise au même niveau, offrant par là même plus d'étendue aux terrasses. L'espace sera pavé de dalles de béton de couleur légèrement ocre afin de s'intégrer aux façades des immeubles autour. En revanche, les jeux d'enfants seront déplacés sur une aire qui reste à créer rue de Créqui.

Ensuite, la circulation des voitures sera également améliorée. Actuellement, la place coupe la rue Voltaire en deux entraînant ainsi des culs-de-sac. Le stationnement illicite de

voitures empêche alors les camions poubelles de faire demi-tour dans cette rue, compliquant la tâche des éboueurs. « Nous allons ouvrir la rue Voltaire afin que le trafic puisse s'écouler rue Paul Bert », explique Valérie Marchand. Afin de conserver néanmoins une continuité, la chaussée sera rehaussée au même niveau que la place. Elle sera recouverte de dalles en béton, comme les zones piétonnes, mais d'une couleur plus foncée. La rue de Créqui, la deuxième à traverser la place, sera également rehaussée mais restera revêtue d'un goudron classique.

La place, déjà très arborée, sera en plus fleurie en blanc et rose. Onze massifs végétaux seront disposés sur le côté nord, et un autre, triangulaire, au fond de la place. Chacun sera bordé de béton de 30 cm de hauteur. Suffisamment haut pour que les plantes ne soient pas piétinées, mais trop bas pour qu'on puisse se cacher derrière. Pour ne pas servir de planque aux dealers. « Cette place connaît quelques problèmes de drogue », rappelle Valérie Marchand, « nous y avons trouvé des sachets de cocaïne ». Ainsi, des caméras de vidéosurveillance ont été mises en place l'année dernière.

L'éclairage aussi sera revisité. « Nous avons d'abord pensé à des lampes suspendues entre les arbres mais les riverains trouvaient que ça faisait trop place de village », une connotation qu'ils refusaient. La communauté urbaine a

Prévus initialement pour mars 2006, les travaux ont enfin commencé sur la place Voltaire. Améliorer la circulation des piétons et des voitures, ainsi que moderniser l'éclairage, voilà les enjeux du projet.

alors opté pour des réverbères classiques. En outre, un balisage lumineux au sol délimitera l'espace de circulation automobile des rues Voltaire et de Créqui. Pour finir, les bacs fleuris seront dotés de panneaux lumineux sur les côtés.

Les travaux devraient coûter un million d'euros.

Michael Augustin



Photographies © Michael Augustin

### Planning du chantier :

**Février à juin 2007 : travaux entre les rues Créqui et Duguesclin**

**Juin à juillet 2007 : travaux entre les rues Edison et Créqui**

**Été 2007 : travaux rue de Créqui**

Tu verras tout c' qu'on peut faire si on est deux...

**NATUR HOUSE**  
Nutrition et Diététique

" Vous allez retrouver votre  
**poids santé**  
et le garder durablement "

**UNE METHODE NOVATRICE**

- 1. SUIVI DIÉTÉTIQUE GRATUIT**  
✓ Bilan complet  
✓ Suivi et coaching nutritionnel hebdomadaire
- 2. VOTRE PLAN DIÉTÉTIQUE**  
✓ Rééquilibrage alimentaire  
✓ Adapté à votre rythme de vie
- 3. GAMME DE PRODUITS EXCLUSIFS**  
✓ Atteinte de votre Poids Santé  
✓ De façon naturelle et équilibrée

Consulter votre Diététicienne Naturhouse.  
Elle étudie votre profil nutritionnel et détermine votre Poids Santé.

**PRENEZ RENDEZ VOUS**  
AU 04 78 24 71 50  
**Votre centre NATURHOUSE**  
9 COURS LAFAYETTE  
69006 LYON

Du Mardi au Vendredi  
de 9h30 à 18h30  
Samedi de 9h à 15h

**NATUR HOUSE**  
Nutrition et Diététique